

出展のご案内

The 28th JAPANTEX2009 INTERIOR TREND SHOW

11/11(wed)~13(fri)

東京ビッグサイト西展示ホール

10:00~18:00 ※最終日は17:00まで

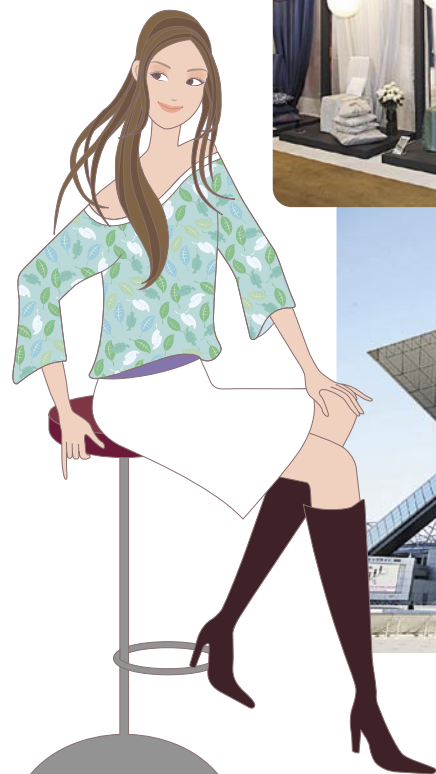
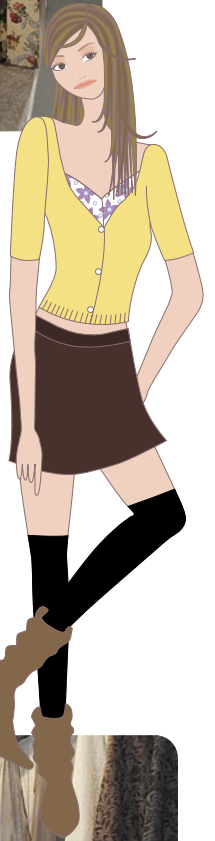
主催:社団法人日本インテリアファブリックス協会



Good day, Good style

おもてなしの心と自分らしさの発見！

一人一人の自由で旺盛な生活力を呼び覚まし、現代人が好むくらし方に合わせた生活関連需要を興していくことが重要です。自らが描くストーリーで、自らが主役の楽しみ方や、気楽に友人を招いて室内で楽しさを共感するライフスタイルが増えています。インテリアを家で楽しむ。インテリアを楽しむことは自分らしさを表現すること。人々が明るく生きることこそ、日本が再び活気を取り戻す源です。インテリア産業に大きなチャンスが与えられようとしています。



開催概要

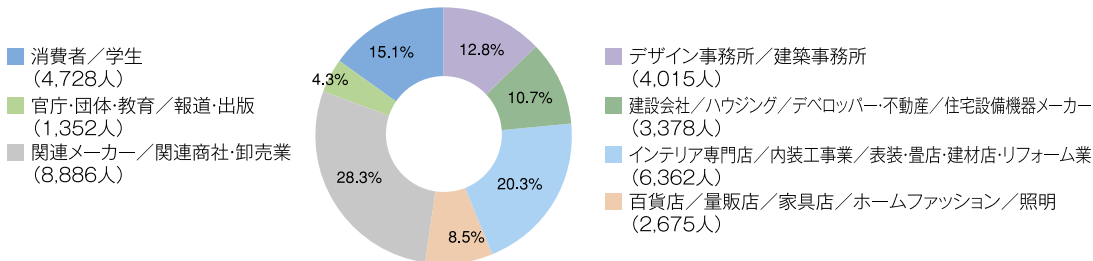
JAPANTEX 2009は平日3日間の開催で、より多くのプロユースの動員を図ります。

名 称	インテリアトレンドショー 第28回 JAPANTEX2009	会場面積	23,200m ²
主 催	社団法人 日本インテリアファブリックス協会	出展者数	約250社 2008年実績 209社
開催テーマ	Good day, Good style	来場者数	約35,000名 2008年実績 31,396名
開催日時	2009年11月11日(水)~13日(金) 10:00~18:00(※最終日は17:00まで)	入 場 料	1,000円(税込)
会 場	東京ビッグサイト 西展示ホール 〒135-0063 東京都江東区有明3-21-1	後 援	経済産業省、日本貿易振興機構、 (予 定) 日本国際貿易促進協会、出展国駐日大使館
		同時開催	インテリアフェスティバル2009(西ホール) (予 定) IPEC-2009(西ホール) ジャパンホームショー2009(東ホール)

出展募集品目

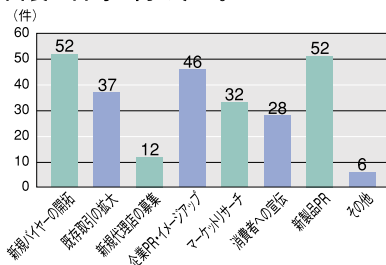
- ウインドトリートメント / カーテン、ブラインド、スクリーン、カーテンレール、付属品、繊維素材、各種資材
- フロアカバリング / カーペット、手織絨毯、ラグ・マット、フローリング、コルクタイル、プラスチック系床材、畳、繊維素材
- ウォールカバリング / 壁紙、和紙、塗り壁、ペイント、タイル、襖紙、障子紙
- ホームファッション / クッション、タペストリー、テーブルウェア、椅子張り地、タオル、寝装品、インテリア小物、額縁、ピクチャーレール、ファニチャー、インテリア照明
- ワークショップ / 縫製機械、施工機械、工具、インテリア関連ソフト、プリンター、接着剤、リペア
- 日本の伝統 / 布製品、和紙製品、木製品、漆器
- テキスタイルデザイナー / テキスタイル図案
- インテリアパブリッシャー / 報道、出版、情報

2008年 主な業種別来場者数

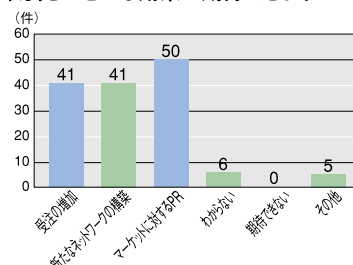


JAPANTEX2008 出展者アンケート結果

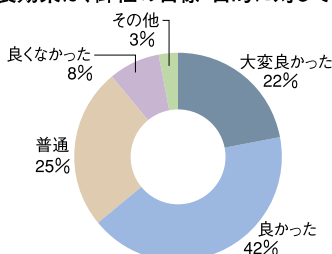
Q1. 今回の出展の目的は何ですか。(複数回答有/回答数:265)



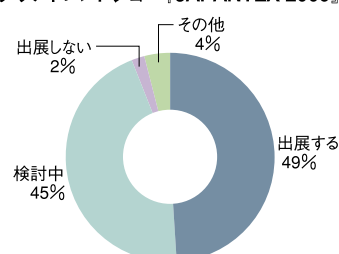
Q3. 今後の取りぎにどんな効果が期待できますか?(複数回答有/回答数:143)



Q2. 今回の出展効果は、御社の目標・目的に対していかがでしたか?



Q4. 次回、インテリアトレンドショー『JAPANTEX 2009』に出展されますか?



フリータイプブース (6小間以上)

1小間 (3m×3m=9m²) = 294,000円 (税込)
(税別280,000円)

■ 出展料に含まれるもの

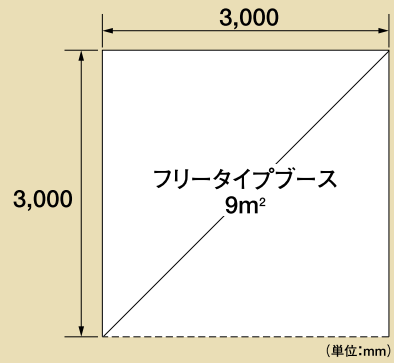
①スペース (9m²)

②付帯設備

一次側電気幹線工事費 (1小間につき300W)

※建物の壁面や通路等に面する部分はパネルを立てず、オープン渡しとします。

また隣接ブースとの境界パネルは設けません。



パッケージタイプブース (5小間以下)

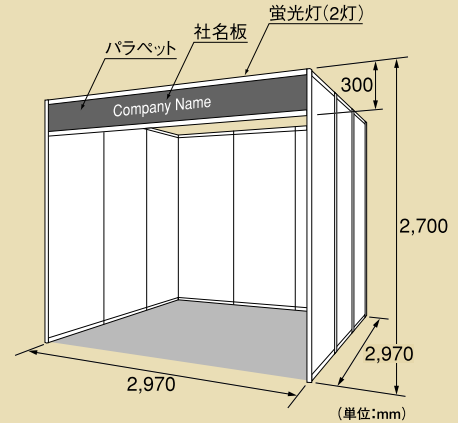
1小間 (3m×3m=9m²) = 399,000円 (税込)
(税別380,000円)

■ 出展料に含まれるもの

①スペース (9m²) ②付帯設備

・システムパネル・パラベット・社名表示:カッティングシート貼 (1社1枚)

・カーペット (グレー)・蛍光灯 (40W2灯)・一次側電気幹線工事300W



角小間保障の追加料金

小間数 (小間割)	出展料 (税込)	追加料金
1小間	399,000円	31,500円
2小間	798,000円	31,500円
3小間	1,197,000円	追加料金不要
4小間	1,596,000円	追加料金不要
		63,000円

■ 出展申込み要項

■ 出展申込み

出展申込書に必要事項を記入の上、下記まで郵送にてお申込みください。

社団法人 日本インテリアファブリックス協会

〒105-0013 東京都港区浜松町2-3-23 フクダビル6F

TEL:03-3433-4521 FAX:03-3433-7860

■ 申込み締切

平成21年6月30日 (火)

(注) 締切日以前であっても満場の場合は申込みをお受けできない場合があります。

■ 出展料振込先

納入期限:平成21年7月31日 (金)

口座名/社団法人日本インテリアファブリックス協会

口座番号/みずほ銀行 浜松町支店 普通預金 3120627

※出展料納入確認をもって申込み受付とします。

■ キャンセル料

平成21年8月31日 (月) まで 出展料の 50%

平成21年9月 1日 (火) 以降 出展料の100%

■ 小間割り

小間割りはJAPANTEX実行委員会において決定、出展者説明会にて図面を配布します。

■ 意匠権保護

違法にコピーした製品・デザイン・テキスタイルパターン等の出展はできません。出展に際し、本件に違反することのないようにご注意ください。

■ 博覧会指定

JAPANTEX2009は、特許法第30条3項、実用新案法第11条1項、商標法第9条1項に基づく博覧会指定の申請をいたします。同指定博覧会において発表される新製品は、博覧会開催初日から6ヶ月以内に特許庁へ申請手続きすれば、特許、実用新案、商標登録の出願を行うことができます。

■ 開催の変更中止

主催者は、天災その他不可抗力の原因により会期を変更、または開催を中止する場合があります。主催者は、これによって生じた損害を補償いたしません。ただし、開催を事前に中止した時は、既納料金の全額または一部を返還します。

お問い合わせ先

社団法人日本インテリアファブリックス協会

〒105-0013 東京都港区浜松町2-3-23 フクダビル6F

TEL:03-3433-4521 FAX:03-3433-7860

<http://www.japantex.jp>

最新情報は
ホームページでも
ご覧頂けます。

JAPANTEX2008 出展者リスト

※50音順（海外出展者は英文読みに準じています）

◆あ

有限会社アートクレア（株式会社ラポージェ）
株式会社アイ・エヌ・ジーグラフィックアーツ
IICRC JAPAN CLUB（日本カーペット工業組合）
青谷和紙株式会社
株式会社旭織物（岐阜市産地織物振興会）
株式会社アシェット婦人画報社
アスワン株式会社
天池合織株式会社（大妻女子大学）
ALHAMBRA INTERNACIONAL スペイン
株式会社アルル（富士吉田織物協同組合）
アレキサンダース コレクション（有限会社マリーズラグ） ロシア
アワガミファクトリー（阿波手漉和紙商工業協同組合）

◆い

煙台三好家紡有限責任公司 中国
塩城森徳紡織有限公司 中国
合資会社いぐれつく
株式会社イケヒコ・コーポレーション（大木町商工会）
井上スダレ株式会社
岩瀬プリンス株式会社（株式会社ラポージェ）
インクファクトリー
株式会社インテリア産業センター（株式会社インテリアタイムス社）
有限会社インテリア情報企画
株式会社インテリアタイムス社
インビスタジャパン株式会社

◆う

ウールズ・オブ・ニュージーランド（日本カーペット工業組合）
温州珠聯実業有限公司 中国

◆え

英国羊毛公社（日本カーペット工業組合）
AWI /ザ・ウールマーク・カンパニー（日本カーペット工業組合）
エスシーエム推進協同組合（NIF データベース）
ANY TEKSTIL SAN. TIC. VE PAZ. A. S. トルコ

◆お

大木町商工会
大田織物株式会社（岐阜市産地織物振興会）
大妻女子大学 家政学部被服学科ファッション造形・界面科学研究室
株式会社大直
株式会社オーノ（日本カーペット工業組合）
株式会社オヤマダ（富士吉田織物協同組合）

◆か

凱爾雅（南通）窓簾有限公司 中国
有限会社カシワギ（富士吉田織物協同組合）
株式会社カズマ
株式会社川島織物セルコン（日本カーペット工業組合）
株式会社川島織物セルコン
株式会社川甚

◆き

株式会社ギソー（岐阜市産地織物振興会）
岐阜市産地織物振興会
極東産機株式会社
旭興株式会社

◆く

クーリセ（マナトレーディング株式会社） オランダ
桑デザインスタジオ

◆こ

株式会社興産産業
国際図案作家連合
互洋商事株式会社（岐阜市産地織物振興会）

◆さ

サイレントグリス株式会社

Saraswati Global Ltd. インド

株式会社サンエイト（大木町商工会）
サンガレン（西尾レントオール株式会社サンガレン営業部）
三共株式会社（岐阜市産地織物振興会）
サンケミカル株式会社（日本カーペット工業組合）
株式会社サンゲツ
三光商事株式会社
サンローズ株式会社

◆し

G M FABRICS インド
世富家用紡織品（南通）有限公司 中国
GEE MEI HANDICRAFT COMPANY 台湾
SIULAS リトアニア
株式会社ジェイビーエス
ジェミテックス（有限会社マリーズラグ） イタリア
紹興県佳隆針紡有限公司 中国
山東凱信達工貿有限公司 中国
上海泰蒂紡織品有限公司 中国
上海凱喜雅國際貿易有限公司 中国
上海唯樂紡織品有限公司 中国
上海丸青貿易有限公司 中国
Shanghai Revon Co.Ltd. 中国
株式会社絨毯ギャラリー
需要開拓委員会 WTP ウィンドトリートメント業界活性化プロジェクト
株式会社 SHINKO
シンコールインテリア株式会社
新日石プラスチック株式会社
「新日本様式」協議会

◆す

鈴治株式会社
住江織物株式会社（日本カーペット工業組合）
住江織物株式会社
スミヨシ株式会社（日本カーペット工業組合）

◆せ

セイコーエプソン株式会社（大妻女子大学）
株式会社織研新聞社
全日本寝具寝装品協会

◆そ

装研株式会社（丸高工業株式會社）
株式会社添島勲商店（大木町商工会）
ゾランバリー（株式会社絨毯ギャラリー） イラン

◆た

株式会社大康
株式会社大成コーポレーション
ダイセン株式会社（繊維ニュース）
ダイヤ・カーペット株式会社（日本カーペット工業組合）
DAECHUNG TEXTILE CO. 韓国
株式会社タジマ（日本カーペット工業組合）
立川ブラインド工業株式会社
有限会社田辺織物（富士吉田織物協同組合）
丹東金利抽紗製品有限公司 中国

◆ち

嘉興市豪芸家紡有限公司 中国
建徳市新海錦家紡有限公司 中国
中国工芸品進出口総公司 中国
中国和平公司 中国
常熟維斯俐紡織品有限公司 中国
常熟派特裝飾品有限公司 中国
常熟錦繡金紡有限公司 中国
江蘇開利カーペット株式会社 中国
江蘇通業実業有限公司 中国
江蘇恒達人造毛皮有限責任公司 中国
江蘇省五金矿产進出口（集团）苏州工业园区貿易有限公司 中国
蝶理株式会社

◆ち

浙江可邁家居服飾有限公司 中国
浙江華興羽絨製品有限公司 中国
浙江桐鄉外貿集團股份有限公司 中国
浙江怡通工芸有限公司 中国
靖江海貝紡織有限公司 中国

◆て

株式会社ティ・アイ・シー
帝人ファイバー株式会社 (大妻女子大学)
株式会社テシード
天津京豊盛室内用品有限公司 中国

◆と

東亜コルク株式会社
東海ビジョンマーケティング株式会社
東装協・JCIF 関東・東京技能士会
東リ株式会社 (日本カーペット工業組合)
東リ株式会社
東和織物株式会社 (日本カーペット工業組合)
トーア紡マテリアル株式会社 (日本カーペット工業組合)
株式会社トーシン (大木町商工会)
トソー株式会社
トキワ工業株式会社
株式会社トクヤマ (トキワ工業株式会社)
Trevira GmbH (トレビラジャパン・リプレゼンタティブ) ドイツ

◆な

NILE TEXTILE INDUSTRIES S. A. E. エジプト
中日本ジューキ株式会社
有限会社鍋島緞通吉島家
有限会社ナムックス
南京澳永紡織有限公司 中国
南通吉安福家用紡織品有限公司 中国

◆に

西武株式会社
株式会社ニチベイ
ニッシン株式会社 (日本カーペット工業組合)
NIF データベース
日本カーペット工業組合
日本毛織株式会社 (日本カーペット工業組合)
日本建設インテリア事業協同組合連合会
日本敷物製造株式会社 (日本カーペット工業組合)
日本室内装飾事業協同組合連合会
日本絨氈株式会社 (日本カーペット工業組合)
日本省力機械株式会社 (日本カーペット工業組合)
株式会社日本寝装新聞社
株式会社日本織維新聞社
日本手織絨毯研究会
日本テキスタイルデザイン協会
有限責任中間法人日本壁装協会
財団法人 日本防災協会
寧波居正絲綢進出口有限公司 中国

◆は

海寧市利多毯業有限責任公司 中国
BAUMANN DEKOR AUSTRIA オーストリア
長谷虎紡績株式会社 (日本カーペット工業組合)
杭州通利織造有限公司 中国
杭州誠佳服飾有限公司 中国
杭州工芸紡織品有限公司 中国

◆ひ

ピーエス株式会社
光織物有限公司 (富士吉田織物協同組合)
Huvis Corporation 韓国
比樂紡績株式会社 (日本カーペット工業組合)
株式会社備後屋

◆ふ

フィニコブ (有限会社マリーズラグ) イタリア

浦江県華豊紡織製品厂 中国
富士吉田織物協同組合
フジライトカーペット株式会社
舟久保織物 (富士吉田織物協同組合)
FULL COLOR CO.,LTD. 台湾

◆へ

北京可欣陽光工貿有限公司 中国
株式会社ベルシャンワールド

◆ほ

河北双剣紡織機械有限公司 中国
PAUL SALON インド
穂積織維工業株式会社 (鈴治株式会社)
堀田カーペット株式会社 (日本カーペット工業組合)
株式会社堀正 (岐阜市産地織物振興会)
Beaulieu International Group (Yarn & Fibre BU) Ideal Fibres & Fabrics
Wielsbeke n.v. ベルギー
淮安康維化工科技有限公司 中国

◆ま

マナトレーディング株式会社
有限会社マリーズラグ
丸佐株式会社 (岐阜市産地織物振興会)
丸ス鈴木株式会社 (岐阜市産地織物振興会)
丸高工業株式會社/丸高グループ

◆み

三福有限会社
宮下織物株式会社 (富士吉田織物協同組合)

◆む

村上敷物株式会社 (日本カーペット工業組合)

◆も

森島創藝 (岐阜市産地織物振興会)
モリト株式会社

◆や

合名会社安田商店
山形県絨毯工業協同組合
山本産業株式会社 (日本カーペット工業組合)
ヤヨイ化学工業株式会社

◆ゆ

株式会社ユニバーサルトレジャー

◆よ

株式会社ヨコタ
吉田房織物株式会社 (日本カーペット工業組合)
株式会社米澤物産

◆ら

株式会社ラポージェ

◆り

漂陽新元窓帘製品有限公司 中国
リック株式会社
LeaLea Enterprise Co.,Ltd. (Li Peng Enterprise Co.,Ltd.) 台湾
Li Peng Enterprise Co.,Ltd. 台湾
LIBOLON (Li Peng Enterprise Co.,Ltd.) 台湾
リリカラ株式会社
リンクアース株式会社

◆る

ルノン株式会社

◆れ

LEI TSU イタリア

◆わ

有限会社ワイルドウッドジャパン

申込締切：2009年6月30日

The 28th JAPANTEX2009 INTERIOR TREND SHOW

出展申込書

送付先

社団法人日本インテリアファブリックス協会 〒105-0013 東京都港区浜松町2-3-23 フクダビル6F

郵送にてお申し込みください。※控えとしてコピーをお手元に残してください。

出展案内および裏面の「出展規約」を遵守することを承諾して、下記の通り出展を申し込みます。

代表者欄	貴社名	⑩	役職名
	住所 〒 -		代表者名

担当者欄	貴社名	部署・役職名	担当者名
	住所 〒 -		
	TEL ()	FAX ()	E-mail

出展者区分 (□内にレ印をしてください)

- 企業
 団体
 報道/出版
 デザイナー&スタジオ

申込み内容

フリータイプブース (6小間以上でお申込みください)	¥294,000 (税込) ×	小間 =	¥
パッケージタイプブース (□内にレ印をしてください)	<input type="checkbox"/> 1. 1小間	¥ 399,000 (税込)	<input type="checkbox"/> 角小間保障追加料金 ¥31,500 (税込)
	<input type="checkbox"/> 2. 2小間	¥ 798,000 (税込)	<input type="checkbox"/> 角小間保障追加料金 ¥31,500 (税込)
	<input type="checkbox"/> 3. 3小間	¥1,197,000 (税込)	<input type="checkbox"/> 角小間保障追加料金 — 不要 —
	<input type="checkbox"/> 4. 4小間(横長)	¥1,596,000 (税込)	<input type="checkbox"/> 角小間保障追加料金 — 不要 —
	<input type="checkbox"/> 5. 4小間(正方形)	¥1,596,000 (税込)	<input type="checkbox"/> 角小間保障追加料金 ¥63,000 (税込)

出展予定品目・展示品の内容等

※この申込書にある情報は主催者が保有し、今後、本展示会に関する資料の他、各種案内に使用させていただくことがあります。
万が一不都合がある場合は社団法人 日本インテリアファブリックス協会までご連絡ください。

JAPANTEX2009 出展規約

1 出展申込み

出展希望者は、本出展規約を遵守することを承諾した上で、申込書に記載されている申込み方法に従って必要書類を平成21年6月30日(火)までに社団法人日本インテリアファブリックス協会(以下、主催者といいます)あてに郵送にて提出してください。

2 出展料の支払い

出展者は請求書に記載の指定日までに、出展料の支払いを完了するものとします。指定された期日までに、出展料の入金が確認されない場合は、出展申込の受付は完了となりません。

3 出展の変更・取消

出展の取消又は出展申込みに際して申込んだ展示スペース(以下、「小間」といいます)の変更については、全て文書にその理由を明記し、主催者に提出してください。出展確定後の取消・変更については、書面の主催者への到達日が、以下の期間に当たる場合、取消料を申し受けます。

出展の取消日	取消料
平成21年8月31日(月)まで	出展料の50%
平成21年9月1日(火)以降	出展料の100%

出展者が、上記相当金額を取消の時点で支払っていないときは、ただちにこれを支払うものとします。

出展者が、変更及び取消時点で支払い済の金額が上記区分による金額を超えている場合、主催者は超過分を返金するものとします。

4 小間の転貸などの禁止

出展者は、契約した小間を主催者の書面による承諾無しに転貸、売買、交換あるいは譲渡することはできないものとします。

5 小間位置の決定

小間の位置は、JAPANTEX実行委員会が決定します。一度決定した小間位置に対するクレームや変更の希望等を主催者は一切受け付けません。小間割り発表後も主催者の判断により、小間割りを変更することがあります。なお、小間位置を不服として出展の取消を申し出た場合も、規定の取消料を申し受けます。また、その際出展者は小間位置の変更に対する損害賠償の請求はできません。

6 小間の使用方法

- (1)展示・PR活動はすべて小間の中で行われるものとします。小間以外のスペースを使用しての展示・PR活動はできません。また、出展者は、展示・PR活動のために小間近くの通路が混雑することがないように責任を持つものとします。
- (2)出展者は小間の施工に関しては、後日主催者から「出展者マニュアル」により通知される規定を守ることとし、他の小間を妨害するかたちで自社の小間を施工しないことに同意するものとします。周辺の小間から苦情が出た場合、主催者は施工の変更が必要かどうかを判断します。出展者はその判断に同意し、必要な場合は装飾の変更を行って下さい。
- (3)主催者は、騒音・操作方法・材料またはその他の理由から問題があると思われる展示物を制限し、また、主催者の立場からみて、展示会の目的に適合しない展示物を禁止又は撤去する権限を有するものとします。

7 出展物の管理と免責

主催者は、出展物の管理・保全について警備員を配置するなど事故防止に最善の注意を払いますが、出展物の管理責任は出展者にあるものとし、あらゆる原因から生ずる損失または損害について主催者はその責任を負わないものとします。

8 申込の解除

主催者は申込が完了した後も出展者に次の各号のいずれかにあたる行為がある場合には出展申込を解除することがあります。

- ①規約6項の小間の使用方法等に関する規定に違反し、かつ、その是正についての主催者の指示に従わない場合。
- ②展示会の正常かつ円滑な運営に重大な支障が生ずるおそれがあると認められる場合。

9 損害賠償

出展者は、自己又はその代理人の不注意その他によって生じた会場設備または展示会に建造物の損壊、人身に対する損害について、一切の損害を賠償するものとします。

10 展示会の開催中止

主催者は、地震・火災等の天変地異、その他やむを得ない不可抗力により、展示会開催を延期または中止することがあります。中止の場合は、出展料から必要経費を差し引いた残金を返却します。これ以外出展者側の発生した経費については補償いたしません。

11 規約の遵守

出展者は、主催者が定める一連の規定を本規約の一部とし、これを遵守することに同意するものとします。さらに、出展者は主催者が定める全ての規約・規定等を本展示会の利益保護のためと解釈し、その実行に協力するものとします。

12 意匠権保護

違法にコピーした製品・デザイン・テキスタイルパターン等の出展はできません。

13 博覧会指定

JAPANTEX2009は、特許法第30条第3項、実用新案法第11条第1項、商標法第9条第1項に基づく博覧会指定の申請をいたします。同指定博覧会において発表される新製品は、博覧会開催初日から6ヶ月以内に特許庁へ申請手続きをすれば、特許、実用新案、商標登録の出願を行うことができます。

14 準拠法

本規約の準拠法は、日本法とします。

15 合意管轄裁判所

本出展に関する紛争の管轄裁判所は、東京地方裁判所とします。